

Relais Petite Enfance

des Coëvrons

Calendrier des temps
de rencontres



D'avril
à juillet
2026



Matinées rencontres

Ce sont des temps de rencontres pour les enfants de 0 à 3 ans du territoire, accompagnés de leur assistante maternelle, garde d'enfant à domicile et/ou parent, proposés pendant les périodes scolaires.

Ces matinées permettent à l'enfant de jouer, expérimenter, créer, s'éveiller et grandir tout en rencontrant l'autre avec des règles de vie partagées et communes.

Temps de rencontres professionnels, ils permettent également aux assistantes maternelles d'échanger sur leurs pratiques et de partager leurs expériences.

Dans le but de respecter le rythme du jeune enfant et d'assurer un temps de rencontre de qualité, il est recommandé aux professionnels d'être vigilant sur le nombre de fréquentations hebdomadaires aux matinées rencontres.

Afin de favoriser la participation de tous, deux assistantes maternelles par MAM sont autorisées à venir sur les matinées rencontres.

Vous restez libre de choisir le lieu de rencontre qui correspond le mieux à vos disponibilités. Cf. Charte de vie du RPE – A redonner signée pour participer aux temps de rencontres.

L'enfant est sous l'entière responsabilité de l'adulte qui l'accompagne

Les assistantes maternelles s'engagent à prévenir le RPE en amont de la présence d'une stagiaire sur les matinées rencontres.

Même si c'est précisé dans le contrat de travail signé entre l'assistante maternelle et le parent, **une autorisation parentale** du Relais Petite Enfance (RPE) sera demandée pour la participation de chaque enfant. Elle est valable pour la durée de l'accueil chez l'assistante maternelle.



De 9h30 à 11h

BAIS

Salle de judo
(près de l'école primaire et salle des fêtes)
Rue de l'Europe

CHÂTRES-LA-FORÊT

Salle de loisirs
Impasse de Hauteville (à côté du city stade)

ÉVRON

Salle Famille du Centre social
Le Trait d'Union
32 bis rue du Montaigu

MONTSÛRS

Jouanne Loisirs Animation
29 rue de Gesnes

SAINT-CHRISTOPHE-DU-LUAT

Accueil de loisirs
8 rue de la Motte

SAINTE-GEMMES-LE-ROBERT

Salle multifonctions
12 avenue des sports

SAINT-GEORGES-LE-FLECHARD

Salle communale
7 rue des Marmousets

VAIGES

Pôle enfance
6 route de la Bazouge



Les enfants malades ne sont pas admis afin de prévenir le risque de contagion.



Enfants comme adultes, il est recommandé de prévoir des chaussettes/chaussons adaptés pour le confort et la sécurité de tous. Le sol de certaines salles étant glissant, il pourra être demandé de se mettre pied nu au besoin.



Il est possible que les matinées se déroulent en extérieur. Il est demandé à chacun de prévoir systématiquement chapeaux/casquettes même si cela n'est pas précisé dans le calendrier.



Il est demandé à chacun de réserver l'utilisation de son téléphone portable aux urgences. Chacun doit être vigilant à ne pas laisser son téléphone accessible aux jeunes enfants lors des matinées rencontres.

Pour rappel, l'arrêté du 27 juin 2025 modifiant la Charte nationale pour l'accueil du jeune enfant, précise : " Il est interdit d'exposer un enfant de moins de trois ans devant un écran (smartphone, tablette, ordinateur, télévision) compte tenu des risques pour son développement. "

Il est possible de photographier de manière ponctuelle et uniquement les enfants qui vous sont confiés dans un souci de vigilance sur le droit à l'image.

(Pour aller plus loin sur le cadre légal, nous vous invitons à suivre ce lien : <https://www.service-public.fr/particuliers/vosdroits/F32103>)

Par mesure de sécurité et de cohérence avec les services départementaux, nous vous informons que :



En cas d'intempéries (neige, verglas), et d'annulation des transports scolaires sur le territoire, toutes les animations sont automatiquement annulées, quelques soit les communes concernées.



En cas de plan canicule avéré, notamment provenant de la PMI, les animations sont automatiquement annulées.



Agenda



Avril

Lundi 27	Evron	Atelier peinture	Prévoir vêtements adaptés
	Montsûrs	Eveil & jeu	
Mardi 28	Bais	Eveil & jeu	*Séance prêt de jouets
	Vaiges	Atelier peinture	Prévoir vêtements adaptés
Jeudi 30	Châtres-la-Forêt	Eveil & jeu	
	Saint-Christophe-du-Luat	Atelier peinture	Prévoir vêtements adaptés

Vendredi 22	Saint-Georges-le-Flécharde	Petite racontée	RDV à 10h Sur inscription
Mardi 26	Evron	Soirée : échanges et partages d'expériences « MAM »	+ d'infos : fin de calendrier Sur inscription
Vendredi 29	Evron	Petite racontée	RDV à 10h15 à la médiathèque Sur inscription



Mai

Semaine d'animations exceptionnelles, de 9h30 à 11h			
Lundi 4	Brée	Les 4 saisons	Salle communale
Mardi 5	Hambers		Salle communale
Jeudi 7	Torcé-Viviers-en-Charnie		Salle communale
Lundi 11	Evron	Eveil & jeu	*Séance prêt de jouets
	Montsûrs	Eveil & jeu	Présence de la PMI *Séance prêt de jouets
	Evron	Soirée : échanges et partages d'expériences <i>Assistantes maternelles à domicile</i>	+ d'infos : fin de calendrier Sur inscription
Mardi 12	Vaiges	Eveil & jeu	*Séance prêt de jouets
Lundi 18	Evron	Eveil & jeu	
	Montsûrs	Eveil & jeu	
Mardi 19	Bais	Rencontre avec les résidents de l'EHPAD « Médiation animale »	RDV à l'EHPAD à 10h (entrée à l'arrière du bâtiment - la boutique) Sur inscription
	Vaiges	Eveil & jeu	
Jeudi 21	Châtres-la-Forêt	Psychomotricité	Sur inscription
	Saint-Christophe-du-Luat	Eveil & jeu	

Juin

Lundi 1 ^{er}	Evron	Eveil & jeu	*Séance prêt de jouets
	Montsûrs	Eveil & jeu	*Séance prêt de jouets
Mardi 2	Bais	Eveil & jeu	*Séance prêt de jouets
	Vaiges	Petite racontée	RDV à 10h à la médiathèque Sur inscription
Jeudi 4	Châtres-la-Forêt	Eveil & jeu	
	Saint-Christophe-du-Luat	Jeu d'eau & extérieur	Prévoir tenue de rechange, chapeau, crème solaire...
Semaine motricité de 9h30 à 11h Si la météo et l'espace le permettent, la séance se déroulera en extérieur. Pensez à apporter casquettes ou chapeaux !			
Lundi 8	Montsûrs	Atelier motricité 1 participation par assistante maternelle dans la semaine	Jouanne loisirs animation
Mardi 9	Bais		DOJO
Jeudi 11	Vaiges		Pôle enfance
Vendredi 12	Mézangers		Salle communale
Lundi 15	Evron *	Jeu d'eau & extérieur	Présence de la PMI Prévoir tenue de rechange, chapeau, crème solaire...
	Montsûrs	Eveil & jeu	
Mardi 16	Bais	Visite de la caserne des pompiers	RDV à 9h30 à la caserne
	Vaiges	Psychomotricité	Sur inscription



Service Prêt de jouets

Pourquoi emprunter ?

Pour vous permettre de varier les propositions de jouets aux jeunes enfants que vous accueillez et pour leur permettre d'accéder à des jouets nouveaux et adaptés à leur âge. Vous pouvez également emprunter livres et revues (L'assmat : Assistantes Maternelles Magazine).

Quand et comment emprunter ?

Vous pouvez, accompagnées des enfants, emprunter des jouets pour une période d'un mois lors de permanence mensuelle sur les temps de rencontres : **de 9h30 à 11h**



BAIS

Mardi 28 avril

Mardi 2 juin



EVRON

Lundi 11 mai

Lundi 1^{er} juin



MONTSÛRS

Lundi 11 mai

Lundi 1^{er} juin



VAIGES

Mardi 12 mai

*Vous pourrez rapporter les jeux lors de la matinée de votre choix en juin, ou au bureau du RPE, **avant le 2 juillet.**

BB LECTEURS

En plus des Petites Racontées mises en place par le Relais Petite Enfance en partenariat avec les médiathèques, profitez des séances BB LECTEURS proposées par le réseau lecture des Coëvrons. Découvrez leur programmation ci-dessous :



Evron

Séance BB lecteur / BB joue
Mercredi à 10h30

6 mai

3 juin

Mercredi à 17h

29 avril

20 mai

17 juin



Montsûrs

Vendredi à 10h30

5 juin

3 juillet



Vaiges

Samedi à 10h30

25 avril, en partenariat
avec le musée de Saugles
27 juin



Inscription auprès des médiathèques des Coëvrons : 0243.372540

Jeudi 18	Châtres-la-Forêt	Jeu d'eau & extérieur	Prévoir tenue de rechange, chapeau, crème solaire...
	Saint-Christophe-du-Luat	Eveil & jeu	
Lundi 22	Evron	Visite de la caserne des pompiers	RDV à la caserne à 9h30 Sur inscription
	Montsûrs	Jeu d'eau & extérieur	Prévoir tenue de rechange, chapeau, crème solaire...*
Mardi 23	Bais	Eveil & jeu	*
	Vaiges	Eveil & jeu	*
Vendredi 26	Saint-Georges-le-Fléchar	Jeu d'eau & extérieur	Prévoir tenue de rechange, chapeau, crème solaire...
Semaine de fin d'année « balade & cueillette »			
Lundi 29	Blandouet-Saint-Jean	Balade & cueillette Les enfants peuvent ramener un petit seau	Rendez-vous à 9h30 au Plan d'eau de Blandouet-Saint Jean (St-Jean-sur-Erve) Inscription recommandée
Mardi 30	Bais		Rendez-vous à 9h30 au Plan d'eau de Bais Inscription recommandée

Juillet	* *	Mézangers	Balade & cueillette	Rendez-vous à 9h30 au Plan d'eau du Gué de Selle Inscription recommandée
	Jeudi 2			
		Mézangers	Soirée conviviale entre assistantes maternelles	+ info fin de calendrier Sur inscription
Vacances scolaires du lundi 6 juillet au lundi 31 août 2026				



Psychomotricité

Marie-Lys De Baglion, psychomotricienne, interviendra pour vous proposer des parcours de motricité, de découverte sensorielle, une écoute et des conseils relatifs au développement psychomoteur des enfants que vous accueillez. Pour le bon déroulement des séances, nous vous demandons de bien vouloir **prévoir des chaussettes/chaussons antidérapants**, ou alors nous serons dans l'obligation de vous demander de mettre les enfants pieds nus, afin d'assurer leur sécurité. Une aide au rangement en fin de séance est demandée aux petits comme aux grands !

Petite racontée

Les bibliothécaires des Coëvrans vous proposeront des petites racontées adaptées au tout-petit. Ces séances se déroulent en deux temps : petite racontée d'histoires et de comptines et une plongée dans les livres, où les enfants pourront manipuler les ouvrages. En plus des racontées lors des matinées du RPE, découvrez en fin de calendrier les séances bébé lecteurs proposées par le réseau lecture des Coëvrans.

Protection Maternelle et Infantile

Procédures d'agrément, accompagnement, formation et suivi des assistantes maternelles, des maisons d'assistantes maternelles et des structures d'accueil collectif, telles sont les missions du service PMI (Protection Maternelle et Infantile), service du Conseil Départemental de la Mayenne. **Une puéricultrice** sera présente occasionnellement sur quelques temps du RPE où chacun pourra profiter de ces moments pour poser des questions s'il le souhaite.

Semaine d'animations exceptionnelles

Le Relais Petite Enfance des Coëvrans vous propose une semaine d'animations exceptionnelles : Les 4 saisons

*Thème de la création musicale réalisée par les assistantes maternelles.
Violaine du Conservatoire des Coëvrans viendra nous rejoindre en fin de matinée pour un moment musical !*

Cette semaine aura lieu du lundi 4 au jeudi 7 mai de 9h30 à 11h.

Lundi 4 mai

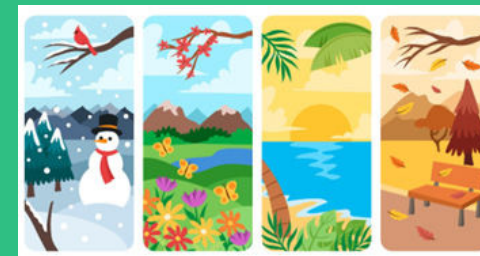
↳ Salle communale, Brée.

Mardi 5 mai

↳ Salle communale, Hambers.

Jeudi 7 mai

↳ Salle communale,
Torcé-Viviers-en-Charnie.



Semaine motricité

Comme chaque trimestre, le RPE propose une semaine motricité où l'enfant peut explorer, monter, grimper, descendre, rouler, ramper, sauter, se retourner, s'éveiller...

Au cours de cette semaine, si le temps et l'espace le permettent, nous essaierons de proposer ces temps en extérieur. N'oubliez pas de prévoir les protections solaires.

Afin de garantir **un cadre sécurisé tant physique qu'affectif pour l'enfant**, il est demandé de **réguler sa participation en limitant la présence de chaque assistante maternelle à une matinée par semaine de motricité**. Merci pour votre compréhension.

↳ Lundi 8 juin : Montsûrs – Accueil Jouanne Animation

↳ Mardi 9 juin : Bais - DOJO

↳ Jeudi 11 juin : Vaiges – Pôle enfance

↳ Vendredi 12 : Mézangers – Salle communale

Les soirées rencontres

Echanges et partages d'expériences entre assistantes maternelles

NOUVEAUTÉ

Pour 2026, le RPE vous propose une nouveauté : **des ateliers d'analyse de pratique** !

Les ateliers d'analyse de la pratique sont des temps d'échanges en petit groupe qui permettent aux assistantes maternelles de **prendre du recul** sur leur quotidien professionnel. À partir de situations concrètes vécues avec les enfants ou les familles, chacun peut **partager son expérience, ses questionnements et ses réussites**.

L'objectif est de **réfléchir ensemble**, dans un cadre bienveillant et confidentiel, **pour mieux comprendre certaines situations**, trouver de nouvelles pistes d'action et **renforcer sa posture professionnelle**. Ils sont ouverts à toutes les assistantes maternelles, quel que soit leur niveau d'expérience.

Ces temps seront animés par Elodie DAVID, formatrice, accompagnante petite enfance

Au **Centre social Le Trait d'Union à Évron, 20h**

Pour information, les animatrices du RPE ne seront pas présentes lors de ces temps d'échanges.

Groupe 1 : Assistantes maternelles exerçant à domicile

Lundi 11 mai

Lundi 14 septembre

Lundi 9 novembre

Groupe 2 : Assistantes maternelles exerçant en MAM

Mardi 26 mai

Lundi 28 septembre

Lundi 7 décembre

Sur inscription auprès du RPE :
rpe@coevrons.fr – 0243663200

Soirée conviviale entre assistantes maternelles

Parcours d'orientation + pique-nique !

Pour cette année, nous vous proposons de participer à un parcours d'orientation sur le site du Gué de Selle. Munis d'une carte interactive, vous devrez en équipe, retrouver les balises pour finir le parcours !

Après le parcours d'orientation, pique-nique convivial entre assistantes maternelles : le RPE offre le dessert !

↳ **Jeudi 2 juillet - RDV à 19h30 au parking du Gué de Selle**

Sur inscription auprès du RPE



Les formations assistantes maternelles

Formation "Eveil des enfants : le jeu sous toutes ses formes" (21h)

Description de la formation :

Je développe ma capacité à utiliser le jeu comme un outil du développement de l'enfant et à aménager le domicile en conséquence en toute sécurité. En particulier, j'apprends à connaître les principaux apports des jouets, jeux et activités, et à les mettre à disposition de l'enfant pour favoriser son libre choix au quotidien. Pour développer son autonomie et sa confiance en soi, j'apprends aussi à soutenir l'enfant par de la guidance verbale, physique et visuelle.

↳ **Les 22, 23 & 30 juin au Lycée Raoul Vadepiéd d'Evron**

Rappel formation :

> Allocation de formation et frais de vie :

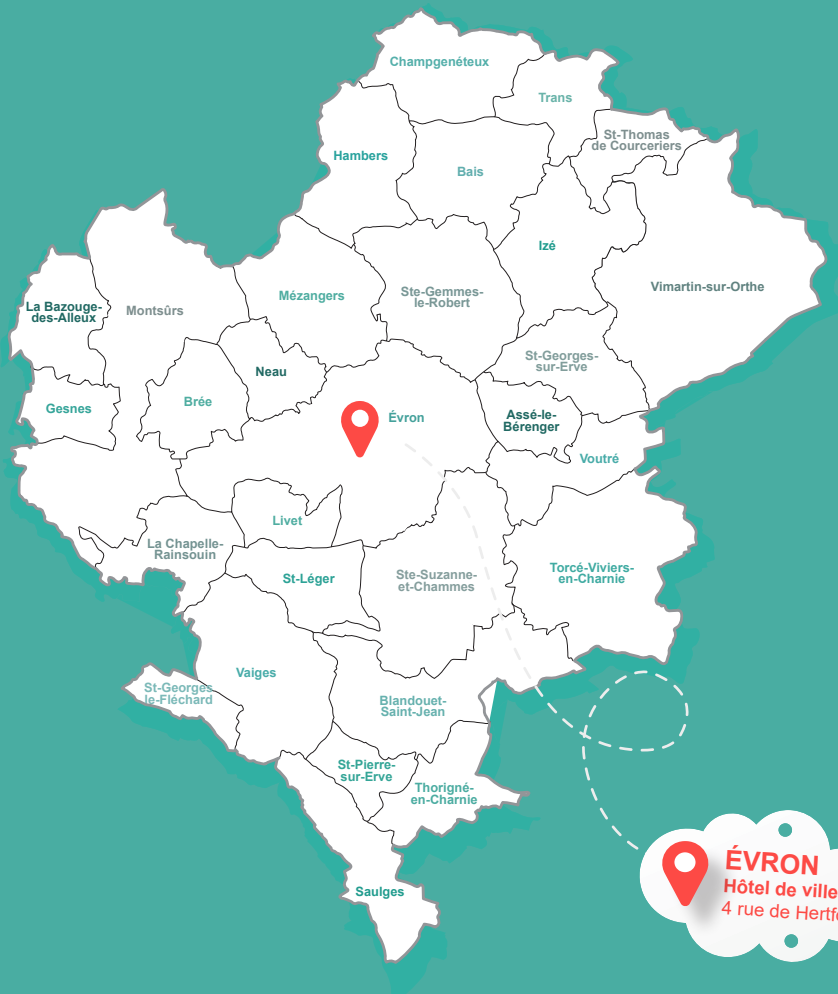
- Allocation de formation : montant forfaitisé à 5,57 € de l'heure
- Frais de vie : 0,40 € du km - 16 € le repas

> **Important** : La formation est maintenue sous réserve d'avoir un minimum de 8 personnes inscrites. Les désistements compromettent le maintien des formations, pénalisant les assistantes maternelles inscrites. Il faut veiller à bien respecter ses engagements.

> Si vous êtes intéressées par d'autres formations, n'hésitez pas à consulter le catalogue du GRETA ou à vous orienter vers les organismes de formations à distance (disponible auprès du RPE).

> Pré-inscription auprès du RPE par mail à rpe@coevrons.fr.





ÉVRON
Hôtel de ville
4 rue de Hertford



Par téléphone :

02 43 66 32 00



Par mail :

rpe@coevrons.fr



Sur rendez-vous à Évron

Possibilité de se déplacer sur les autres communes



En ligne sur www.coevrons.fr :

Retrouvez le calendrier des animations du RPE ainsi que les permanences *prêt de jouets*



Retrouvez les infos sur le groupe Facebook

Relais Petite Enfance des Coëvrons